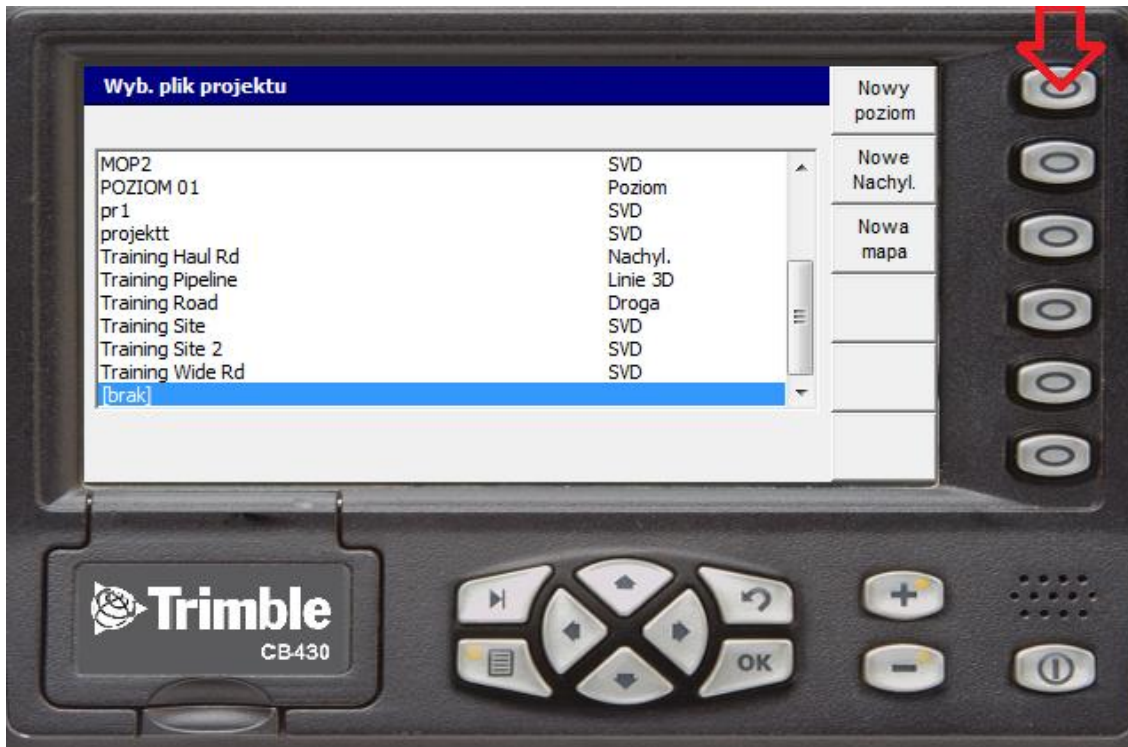


TWORZENIE NOWYCH PROJEKTÓW PRZY UŻYCIU CB-430:

NOWY POZIOM

Wybierz Menu

Wybór projektu – zatwierdzamy OK



Wybieramy Nowy Poziom



Możliwość wyboru wysokości projektowej jeśli taką znamy, poprzez ręczne jej wprowadzenie, lub alternatywnie sprawdzamy z której strony ostrza zbierane są informacje (lewo/prawo), następnie obniżamy ostrze do wymaganego poziomu (np.: gruntu, repera, palika itp.).



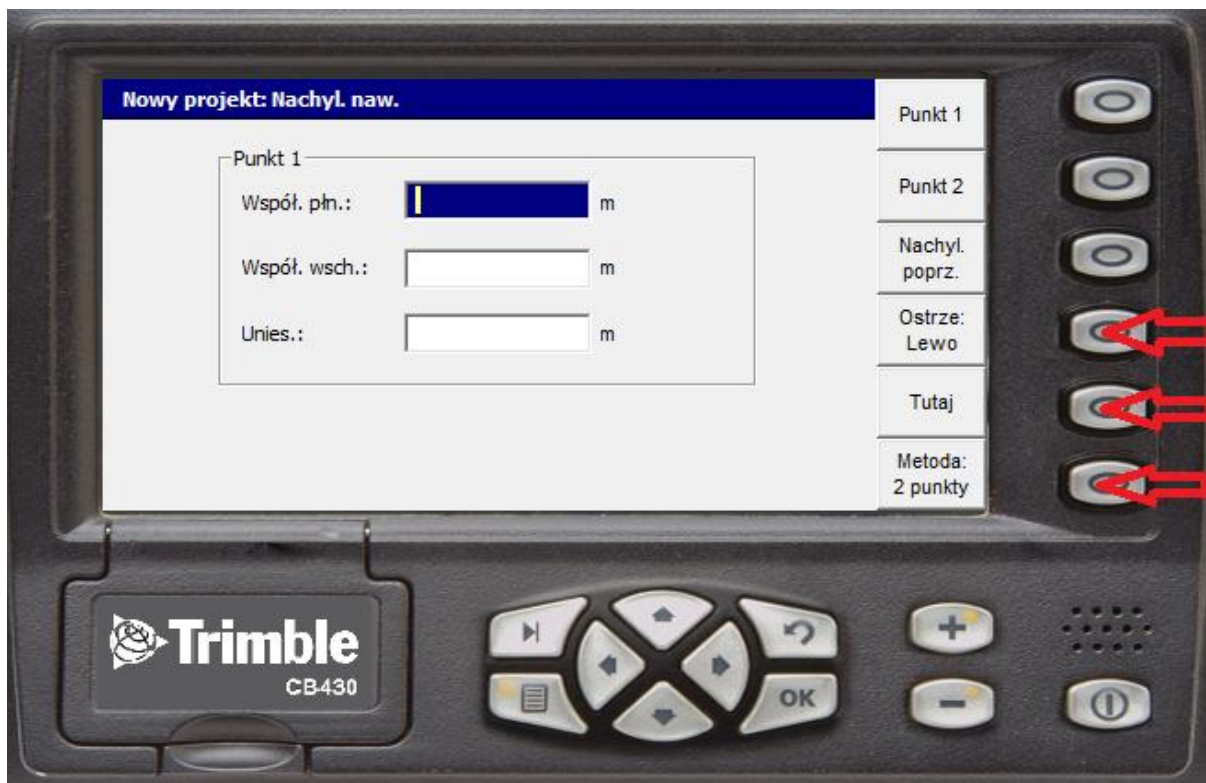
Zaczytanie wymaganego poziomu następuje po uniesieniu lemiesza na wymaganej wysokości i naciśnięciu przycisku Tutaj.

NACHYLENIE



Wybieramy NOWE NACHYL.

Należy się upewnić iż wybraną metodą jest metoda: 2 punkty



Jeżeli znane są współrzędne i wysokość mogą zostać wprowadzone ręcznie.



W przeciwnym wypadku dokonujemy pomiaru punktu 1 (początek osi) poprzez naciśnięcie przycisku Tutaj po ustaleniu końcówki lemieszka w żądanym położeniu i wysokości.



By zdefiniować kierunek osi jedziemy maszyną w żądanym kierunku wzdłuż naszej osi. Po obniżeniu ostrza na żądaną wysokość naciskamy przycisk Punkt 2 a następnie Tutaj. Wyznaczona w ten sposób oś może być przedłużona w nieskończoność a jej parametry (kierunek i nachylenie są niezmiennie).



Ostatnim etapem jest wybranie Nachyl. poprz. i wprowadzenie wymaganych wartości nachylenia poprzecznego. Na powyższym przykładzie widoczne jest przekrój daszkowy dla drogi o nachyleniach 2% w obydwu kierunkach.

Kierunek nachylenia zmieniający jest poprzez naciśnięcie symboli daszków.



Alternatywną metodą jest ta w której po naciśnięciu przycisku Metoda: pkt/kier. gdzie punkt 1 zamierzamy jak w metodzie powyższej a następnie ręczne wprowadzenie wartości kierunku i nachylenia.